

Tekst łatwy do czytania i rozumienia

Niepubliczna Poradnia Wspomagania Rozwoju Po Drodze jest placówką oświatową.
To znaczy że w poradni uczą się dzieci.



W poradni są **zajęcia terapeutyczne.**
Na zajęciach terapeutycznych
dzieci uczą się nowych rzeczy.
Dzieci ćwiczą i bawią się.



Do poradni przychodzą małe dzieci.
Te dzieci nie chodzą jeszcze do szkoły.



Zajęcia dla dzieci są za darmo.
Zajęcia dla dzieci są indywidualne albo grupowe.



Tekst łatwy do czytania i rozumienia

Zajęcia indywidualne są kiedy 1 dziecko uczy się z 1 nauczycielem.



Zajęcia grupowe są kiedy więcej dzieci uczy się razem. Na przykład 3 albo 4 dzieci uczą się razem.

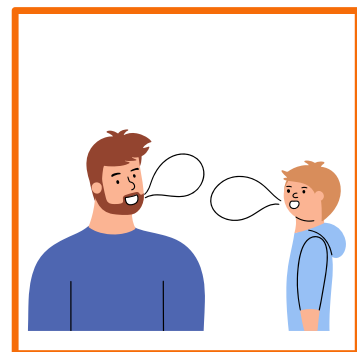


Zajęcia indywidualne to na przykład:

- terapia logopedyczna
- integracja sensoryczna
- terapia ręki
- terapia pedagogiczna
- zajęcia z psychologiem.



Terapia logopedyczna to są zajęcia z logopedą. Na zajęciach z logopedą dzieci uczą się wyraźnie mówić. Dzieci uczą się też rozmawiać z innymi ludźmi.

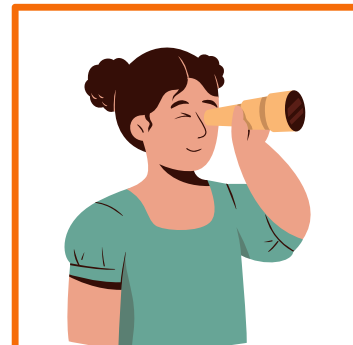


Tekst łatwy do czytania i rozumienia

Na zajęciach integracji sensorycznej dzieci uczą się o swoich zmysłach.

Zmysły to na przykład wzrok albo dotyk.

Dzieci uczą się jak poznawać korzystać ze swoich zmysłów.



Na zajęciach terapii ręki dzieci uczą się dobrze pracować swoimi rękami.

Na przykład rysować albo pisać.



Na zajęciach terapii pedagogicznej dzieci uczą się nowych rzeczy. Na przykład kolorów i kształtów.

Dzieci uczą się umiejętności które będą potrzebne w szkole. Na przykład liter i cyfr.

Dzieci uczą się jak różne rzeczy robić lepiej.



Na zajęciach z psychologiem dzieci uczą się o swoich emocjach. Na przykład o strachu i radości.

Na zajęciach z psychologiem dzieci uczą się też rozwijać swoje zainteresowania.



Tekst łatwy do czytania i rozumienia

Zajęcia grupowe to trening umiejętności społecznych albo logorytmika.



Na treningu umiejętności społecznych dzieci ćwiczą jak bawić się i uczyć w grupie.

Na przykład:

- jak zrobić coś razem
- jak pomóc koledze
- jak poprosić o pomoc dla siebie.



Na zajęciach z logorytmiki dzieci uczą się mówić i rozmawiać.

Na zajęciach z logorytmiki dzieci grają na instrumentach i śpiewają piosenki.



W poradni jest też pomoc dla rodziców. Pracownicy poradni rozmawiają z rodzicami i pomagają rodzicom w różnych sprawach.



Tekst łatwy do czytania i rozumienia

Pracownicy poradni pomagają rodzicom wybrać:

- zajęcia dla dzieci
- przedszkole albo szkołę dla dzieci.

Pracownicy poradni mówią rodzicom jak bawić się z dziećmi w domu.



Pracownicy poradni współpracują z pracownikami szkoły albo przedszkola.

Pracownicy poradni mówią w szkole albo przedszkolu:

- jak uczy się dziecko
- co lubi dziecko.



Poradnia mieści się

w Gdańsku przy ulicy Jagiellońskiej 11.

Jeżeli chcesz się z nami skontaktować to możesz:

- zadzwonić pod numer **517 494 713**
- napisać maila na adres **sekretariat@psoni.gda.pl**

